

BANDE HAUTE RÉSISTANCE

PQ-RKMJ

- Convient pour les applications encastrées et montées en surface.
- Respectueux de l'environnement.
- 110 lumens par watt, ce qui aide à réduire la période de remboursement des économies d'énergie.
- Excellente répartition et uniformité de la lumière.
- Utilise des points magnétiques pour une installation facile.
- 50 000 heures de durée de vie et garantie de 5 ans.
- Haute efficacité lumineuse.
- Spécialisé dans les programmes de remise en Amérique du Nord.



SPÉCIFICATIONS

| | | | |
|-------------------------------|----------------------------|-------------------------------|-------------------|
| Température de Couleur | 2700K à 5000K | Tension d'entrée avec ballast | 100-277V/100-347V |
| Angle de Faisceau | 97.40° | Fréquence | 50/60Hz |
| Uniformité des couleurs | 4 étapes | Facteur de puissance | >0.99 |
| IRC | >80 | Durée de vie | 5 ans |
| Température de fonctionnement | 20 à +45°C | Type de DEL | SMT 2835 LED |
| Efficacité | >110 LPW | Boîtier | Aluminium |
| Indice de protection | IP65 Emplacement humide | Certifications | cULus, FCC |

CERTIFICATIONS

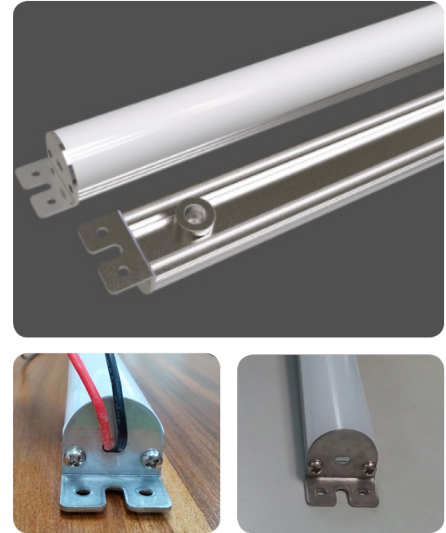


BANDE HAUTE RÉSISTANCE

PQ-RKMJ

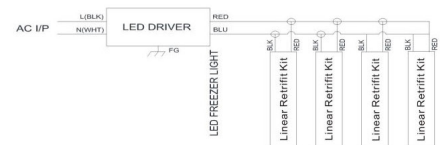
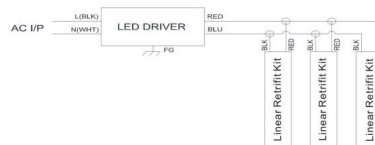
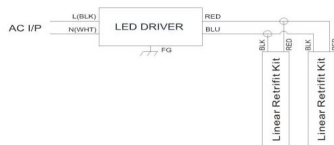
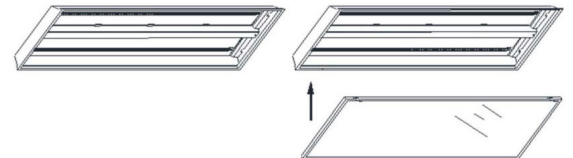
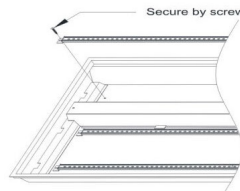
| MODÈLE | PUISSANCE (W) | LUMENS | S'ADAPTE AU LUMINAIRE |
|---------------------------------------|---------------|--------|-----------------------|
| Bandes de 10W | | | |
| PQ-RKMJ22L2-XXK-020W | 20W | 2200 | 2x2-2L |
| PQ-RKMJ22L3-XXK-030W | 30W | 3300 | 2x2-3L |
| PQ-RKMJ22L4-XXK-040W | 40W | 4400 | 2x2-4L |
| Bandes de 15W | | | |
| PQ-RKMJ24L2-XXK-030W | 30W | 3300 | 2x4-2L |
| PQ-RKMJ24L3-XXK-045W | 45W | 4950 | 2x4-3L |
| PQ-RKMJ24L4-XXK-060W | 60W | 6600 | 2x4-4L |
| Également disponible en bandes de 20W | | | |

XX= Température de couleur : 31K=3000-3500K 41K=4000-4500K 51K=5000-5500K 61K=6000-6500K
Ajouter à la fin: Tension: 120V, 240V ou 347V.



INSTRUCTIONS D'INSTALLATION

1. Éteignez l'alimentation et retirez le cadre de la porte et le diffuseur.
2. Retirez les lampes existantes, le support de lampe, les équerres de douille, le couvercle du ballast et les ballasts électroniques.
3. Fixez les bandes DEL avec des vis autotaraudeuses.
4. Placez le driver DEL à l'emplacement où se trouvait le ballast électronique, fixez-le avec une vis autotaraudeuse.
5. Raccordez les bandes DEL et le driver selon le schéma de câblage.
6. Connectez les fils d'entrée au driver avec des connecteurs de fil.
7. Remettez le couvercle du ballast d'origine en place.
8. Installez la lentille et le cadre.



Deux kits pour un luminaire encastré

Trois kits pour un luminaire encastré

Quatre kits pour un luminaire encastré