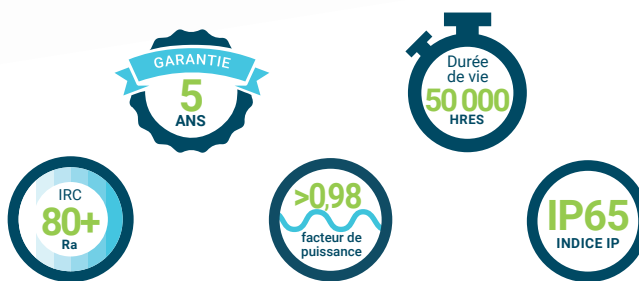


# LUMINAIRE MURAL

## PQ-WKD

- Applique murale extérieure robuste pour parkings, entrées, passerelles, quais de chargement, etc.
- Boîtier en aluminium moulé sous pression avec revêtement en poudre robuste, noir ou brun
- Lentille en verre borosilicaté texturé à impact élevé, articulée pour un entretien facile
- Réflecteur en aluminium anodisé spéculaire pour un rendement élevé
- Taille: 310 x 300 x 160 mm



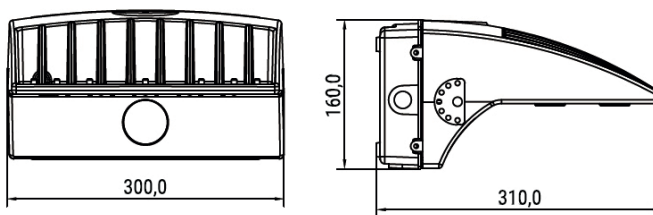
### SPÉCIFICATIONS

Tension d'entrée	90-305 V, 200-480V	Durée de vie	50000 hres
Température de fonctionnement	-40 °C à 45 °C	Température de couleur	4000K à 6500K
Source lumineuse DEL	Philips/Samsung/Osram	Indice de rendu de couleurs	>82
Indice IP	IP65/4NEMA	Garantie	5 ans
Efficacité lumineuse DEL	95-110 lm/w	Facteur de puissance	≥0,98

MODÈLE	PUISSANCE (W)	FLUX LUMINEUX
PQ-WKD-XXX-40W	40	4000
PQ-WKD-XXX-65W	65	5500
PQ-WKD-XXX-80W	80	7600
PQ-WKD-XXX-100W	100	9800
PQ-WKD-XXX-120W	120	11700

XX= Température de couleur : 41K=4000K-4500K 51K=5000-5500K 61K=6000-6500K  
Ajouter la tension à la fin: 120V, 240V or 347V

### DIMENSIONS



### CERTIFICATIONS



CE



RoHS