

HIGHBAY LINÉAIRE À HAUTE TEMPÉRATURE

PQ-HBHFY



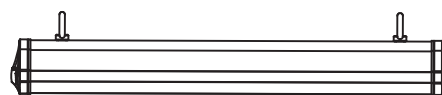
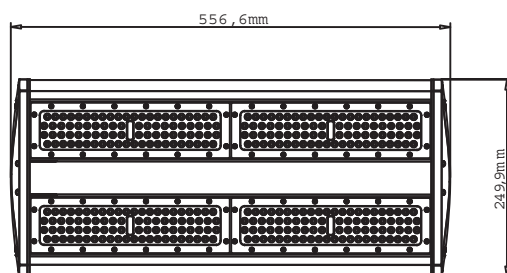
Système de protection
de contrôle de température
à haute sensibilité

- Highbay linéaire à haute température utile pour les applications à haute température comme les aciéries et les fonderies, le traitement des métaux et les chaufferies
- En mode de protection 80°C, le luminaire s'assombrit à un niveau sûr pour éviter d'endommager les composants électroniques
- Haute efficacité 140-150lm/w
- Dissipateur en aluminium
- Classement ambiant complet à 65 °C



SPÉCIFICATIONS

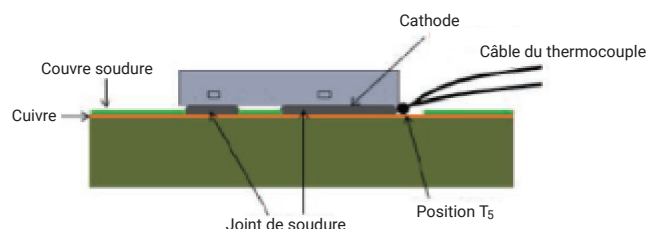
Tension d'entrée	AC100-277V / AC200-480V – 50/60Hz	Angle de rayonnement	15 °/25 °/60 °/90 °/120 °/ 30 °x15 °/49 °x21 °/136 °x78 °
Facteur de puissance	>0,95	IRC	Ra >70 / Ra >80
Température de fonctionnement	-40 °C~65 °C	Couleur du boîtier	Noir, Blanc
Efficacité lumineuse	140-150 lm/w	Durée de vie	> 50 000 hres @L70
Température de couleur	3000K-6500K		



MODÈLE	PUISSANCE	LUMENS	DIMENSIONS
PQ-HBHFY-XXK-80	80W	11200~12000 lm	556 x 250 x 69 mm
PQ-HBHFY-XXK-100	100W	14000~15000 lm	
PQ-HBHFY-XXK-160	160W	22400~24000 lm	810 x 250 x 69 mm
PQ-HBHFY-XXK-200	200W	28000~30000 lm	

XX= Température de couleur 31K=3000-3500K 41K=4000-4500K 51K=5000-5500K 61K=6000-6500K

RAPPORT DES MESURES DE TEMPÉRATURE LM-80



HIGHBAY LINÉAIRE À HAUTE TEMPÉRATURE

PQ-HBHFY

APPLICATIONS



CONDITION DE TEST DES MESURES DE TEMPÉRATURE IN-SITU

TEMPÉRATURE (°C)	TENSION (VAC)	FRÉQUENCE (HZ)	COURANT (A)	PUISSANCE (W)	FACTEUR DE PUISSANCE	ORIENTATION
65,5 °	120,00	60	0,82	96,58	0,98	Horizontal

RÉSULTATS (DEL)

EMPLACEMENT DU THERMOCOUPLE	COURANT DÉCLARÉ PAR LE FABRICANT (mA)	TEMPÉRATURE DE LA SOURCE LUMINEUSE (°C)		MODÈLE DE DEL	UNITÉ DE COURANT LM-80 (mA)	TEMPÉRATURE DE L'UNITÉ DE LM-80 (°C)
		RÉSULTAT COLONNE 1	RÉSULTAT CORRIGÉ À 65 °			
TMP de DEL1	50	77,0	76,5	LUXEON 3030 2D	65	105
TMP de DEL2	50	82,8	82,3			
Température ambiante	N/A	65,0	65,0			

RÉSULTATS (RÉGULATEUR DE TENSIONS)

EMPLACEMENT DU THERMOCOUPLE	TEMPÉRATURE DU RÉGULATEUR DE TENSIONS(°C)		MODÈLE DE REGULATEUR DE TENSIONS	TEMPÉRATURE DE L'UNITÉ DU RÉGULATEUR DE TENSIONS (°C)
	RÉSULTAT COLONNE 1	RÉSULTAT CORRIGÉ À 65 °		
Tc du régulateur de tensions	76,4	75,9	FY-DR-38VxAxx-210WDW	105
Température ambiante	65,5	65,0		