

SHOEBOX DEL

PQ-SBRZ

- Parfait pour l'éclairage de zone, les poteaux de stationnement de hauteur moyenne, les nouvelles applications de construction, les applications extérieures telles que les stationnements, les routes, les zones balnéaires
- 3 types de capteurs de mouvement enchâssables
- Le CCT et la puissance commutables sont facultatifs



SPÉCIFICATIONS

| | | | |
|------------------------|---------------------------------|-------------------------------|---|
| Efficacité | 130 lm/W (±10%) | Fréquence | 50/60 Hz |
| Tension d'entrée | 120-277V AC | Matériel de la lentille | Polycarbonate stabilisé aux UV |
| CCT | 3000K / 4000K / 5000K | Boîtier | Aluminium moulé sous pression |
| THD | < 20 % | IRC | Ra >70 |
| Type de DEL | 2835 / 3030 | Température de fonctionnement | -40 °~+40 °C (-40 °~+104 °F) |
| Distribution lumineuse | Type II/Type III/Type IV/Type V | Fini | Noir/Bronze/{ersonnalisé (Facultatif) |
| Niveau IP | IP 65 | Fonctions additionnelles | 0-10V dimmable, cellule photoélectrique/ capteur de mouvement à micro-ondes, CCT sélectionnable, puissance commutable |
| Degré IK | IK08 | Durée de vie | > 50 000 hres (Ta = 30 °C@L80) |
| Certifications | UL/cUL, DLC 5.1 Premium | Garantie | 5 ans |

| MODÈLE | PUISSANCE (W) | FLUX LUMINEUX | QTÉ DEL | REMPLECE HID |
|------------------|---------------|---------------|---------|--------------|
| PQ-SBRZ-XXK-100W | 100 | 13000 lm | 240 | 320W |
| PQ-SBRZ-XXK-150W | 150 | 19500 lm | 240 | 450W |
| PQ-SBRZ-XXK-200W | 200 | 26000 lm | 324 | 600W |
| PQ-SBRZ-XXK-240W | 240 | 31200 lm | 480 | 750W |
| PQ-SBRZ-XXK-300W | 300 | 39000 lm | 480 | 1000W |

XX= Température de couleur : 341K=4000K-4500K 51K=5000-5500K 57K=5700K

Ajouter pour supports : Raccord coulissant (SF), Montage direct (DI), Montage direct (UDI), Support pour poteau carré ou rond (SM), Montage Yoke (TS)

SHOEBOX DEL

PQ-SBRZ

Boîtier solide avec une excellente dissipation thermique

Cellule photoélectrique 

5 types de montage possibles

Conception à clapet

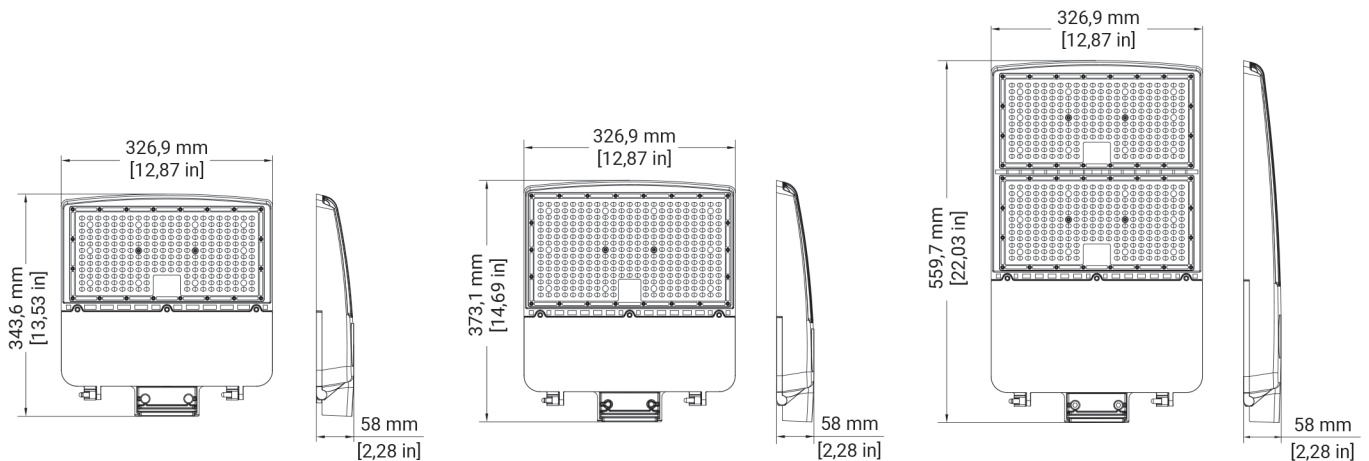
DELs 2835/3030 jusqu'à 130 lm/W

3 types de capteurs de mouvement à micro-ondes



Commutateur DIP
CCT et puissance ajustables

DIMENSIONS



100W/150W

200W

240W/300W

SHOEBOX DEL

PQ-SBRZ

ACCESSOIRES



Haisen



Sharkward
détecteur de mouvement
à micro-ondes



Jointure longue



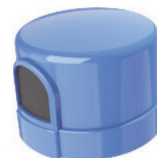
Bouchon de
court-circuit



Base de douille de cellule
photoélectrique

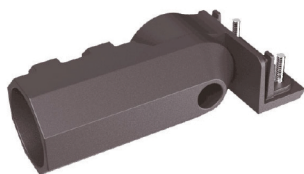


Paratonnerre

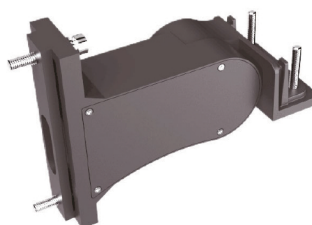


Cellule photoélectrique
(du crépuscule à l'aube)

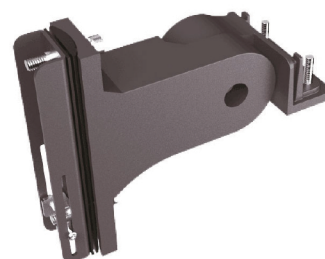
OPTIONS DE MONTAGE



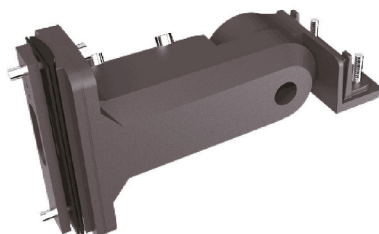
Raccord coulissant (SF)



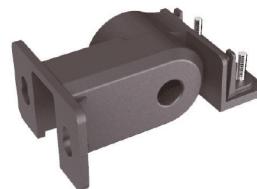
Montage direct (DI)



Montage direct (UDI)



Support pour poteau carré ou rond (SM)



Culasse (TS)