

DÉCORATIF EXTÉRIEUR

PQ-WLLK

Le luminaire WLLK s'épanouit pour fournir une solution d'éclairage de haute qualité dans des environnements extérieurs exigeants.

En dépassant avec succès les options traditionnelles, ce luminaire dévoile des caractéristiques techniques avancées, ce qui en fait un choix optimal pour illuminer vos espaces extérieurs. Spécifiquement conçu comme un luminaire décoratif extérieur, il ajoute une touche esthétique tout en offrant des performances supérieures.

Points-clés à retenir :

- **En intégrant la technique DEL 2835**, ce luminaire réussit à générer un flux lumineux puissant de 850 Lm à une température de couleur de 4000 K, ce qui lui permet de réaliser des économies d'énergie. Cette caractéristique garantit une luminosité optimale tout en réduisant la consommation électrique par rapport aux éclairages traditionnels.
- **Résistance accrue:** grâce à sa structure en aluminium noir robuste, ce luminaire est conçu pour faire face aux éléments extérieurs, y compris dans des conditions humides. La lentille en acrylique givré garantit une distribution homogène de la lumière tout en préservant sa résistance aux intempéries.
- **Performances optimales:** Indice de rendu des couleurs élevé (IRC ≥ 80) et efficacité lumineuse de 50 lm/w, offrant une expérience visuelle agréable et une utilisation efficace de la lumière.
- **Stabilité dans le temps garantie:** Durée de vie estimée à 50 000 heures, garantissant un éclairage fiable et constant, tout en réduisant les coûts de remplacement et d'entretien.



MENU DYNAMIQUE



- 1 APPELLATION DU PRODUIT
- 2 SPÉCIFICATIONS TECHNIQUES
- 3 DIMENSIONS DÉTAILLÉES

CERTIFICATIONS



ÉCLAIRAGE DÉCORATIF POUR L'EXTÉRIEUR

Modèle	PQ-WLLK-XXK-W-
Température de couleur (CCT)	4000K
Puissance (W)	9
Flux lumineux (Lm)	850
Tension d'entrée (V)	120

DÉCORATIF EXTÉRIEUR

PQ-WLLK

CARACTÉRISTIQUES

CARACTÉRISTIQUES ÉLECTRIQUES

Puissance (W)	9
Tension d'entrée	120
Fréquence (Hz)	60
Facteur de puissance	>0,95
Pilote avec Gradation (V)	Non
Distorsion harmonique totale	<20%



CONSTRUCTION / LUMINAIRE

Description du produit	Luminaire extérieur à LED pour porche
Type de DEL	DEL 2835
Couleur du boîtier	Noir
Matériau du boîtier	Aluminium
Dimensions de la boîte intérieure (Pouces)	7.68 x 6.25 x 8.00
Dimensions de la boîte principale (Pouces)	19.69 x 16.14 x 16.97
Dimensions (Pouces)	7-3/8 H x 5-7/8 W x 6-7/8 E

CARACTÉRISTIQUES OPTIQUES

Source lumineuse (Lm)	850
Flux lumineux délivré (Lm)	450
Efficacité initiale du luminaire (Lm/w)	50
Température de couleur (CCT)	4000K
Indice de Rendu des Couleurs - IRC	>Ra80

CERTIFICATIONS

Certifications	ETL & CETL
----------------	------------

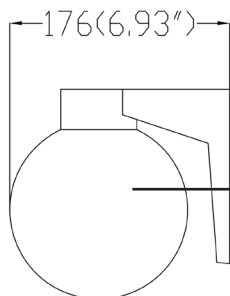
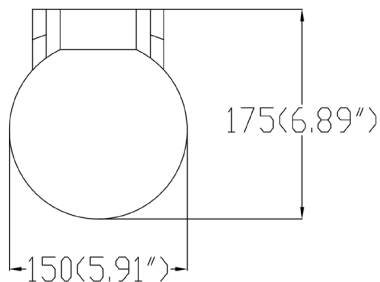
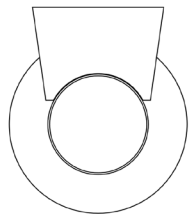
GARANTIE / DURÉE DE VIE

Garantie	5 ans
----------	-------

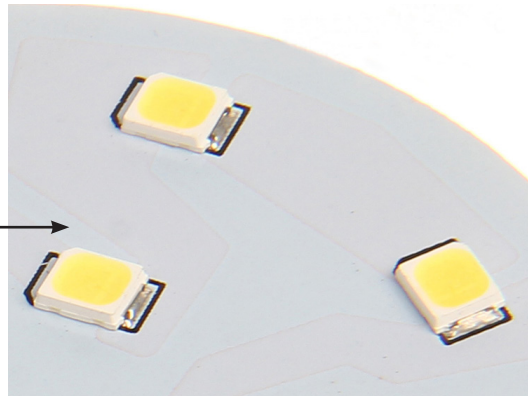
DÉCORATIF EXTÉRIEUR

PQ-WLLK

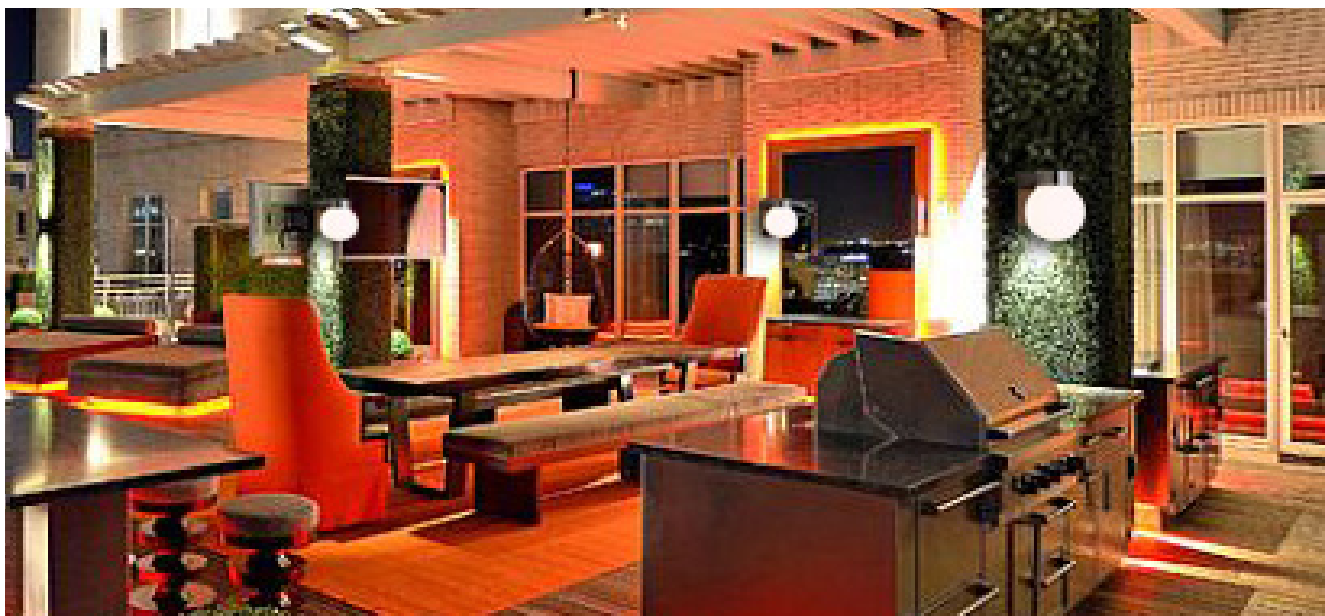
DIMENSIONS



DEL 2835 - Couleur Émise: 4000K



LUMINAIRE EXTÉRIEUR WLLK : ESTHÉTISME ET HAUTE PERFORMANCE



Le luminaire extérieur WLLK a été spécialement conçu pour offrir un éclairage de haute qualité dans les espaces extérieurs où l'esthétique joue un rôle crucial. Grâce à la technique DEL2835 intégrée, il parvient à équilibrer efficacement une luminosité exceptionnelle avec une simplicité remarquable d'utilisation. Son installation facile sur des murs le rend adaptable aux besoins d'éclairage en extérieur. De plus, il est compatible avec les alimentations électriques standard, ce qui garantit une utilisation pratique. En somme, c'est le choix idéal pour instaurer une atmosphère agréable lors de vos soirées en plein air.